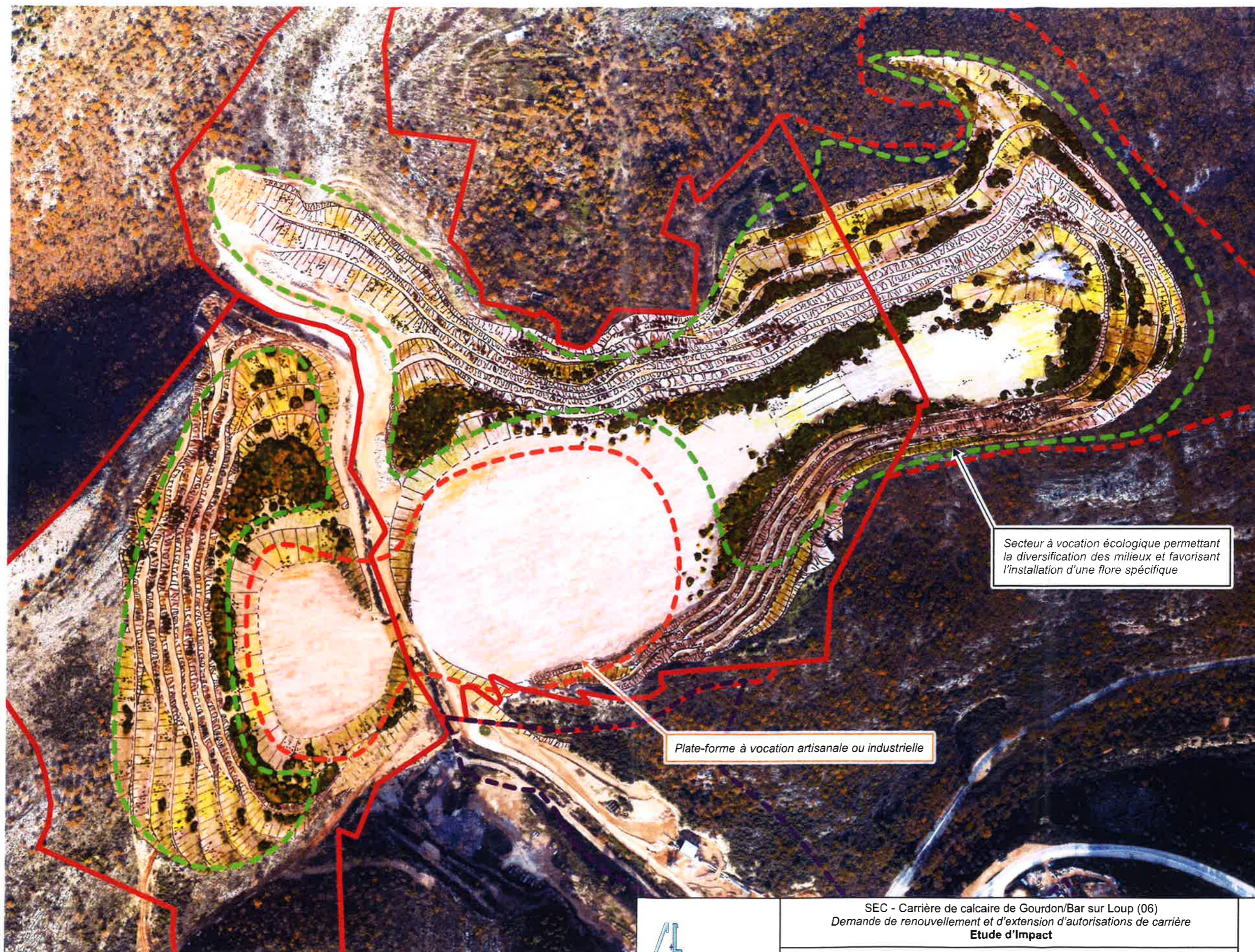


**Annexe 3 : plans de remise en état :  
Altimétrie / végétalisation**





- Périmètre d'autorisation actuelle
- - - Périmètre du projet d'extension

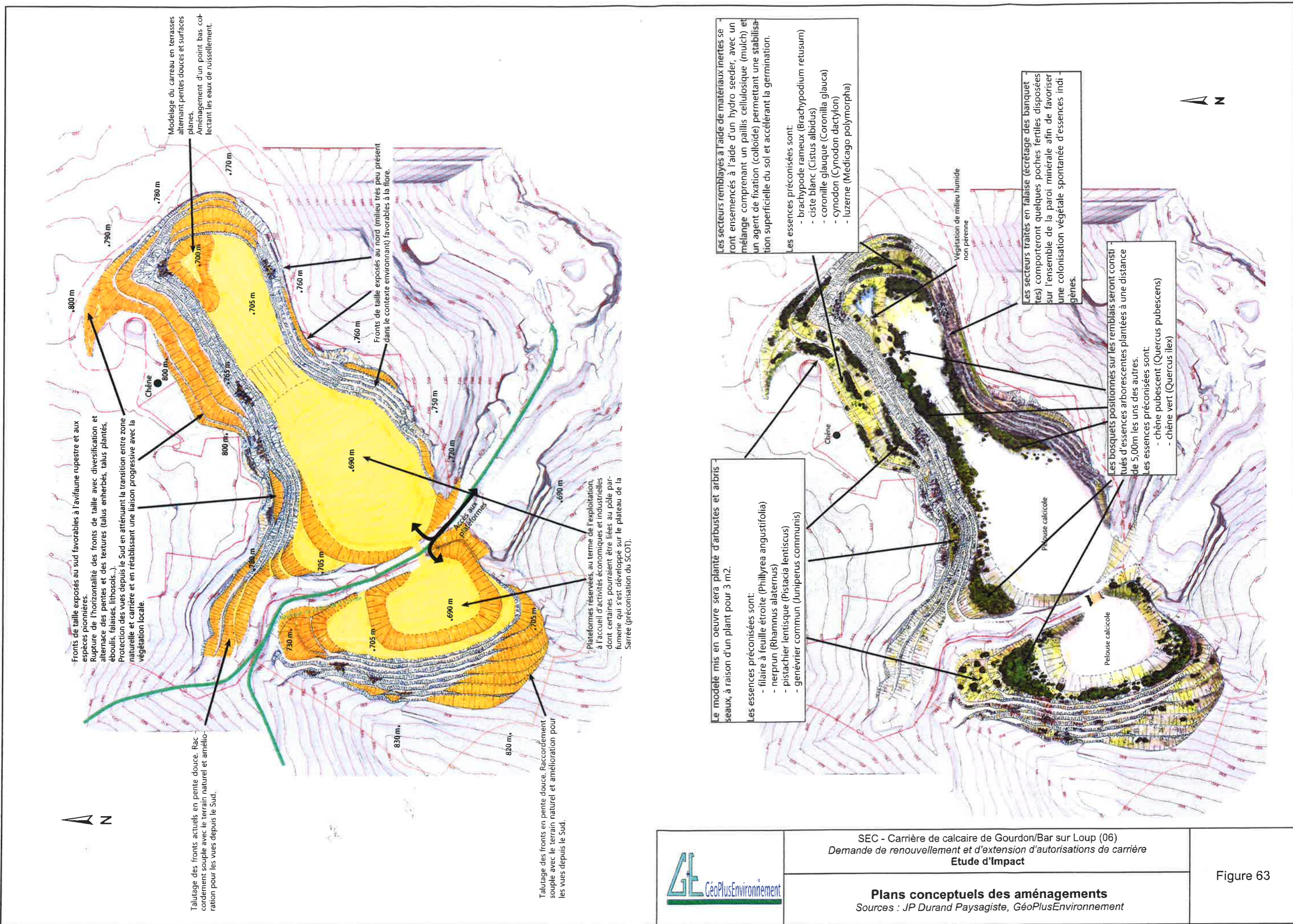


SEC - Carrière de calcaire de Gourdon/Bar sur Loup (06)  
Demande de renouvellement et d'extension d'autorisations de carrière  
Etude d'Impact

**Présentation du projet de remise en état**  
Sources : JP Durand Paysagiste, GéoPlus Environnement

Figure 62





Fronts de taille exposés au sud favorables à l'avifaune rupestre et aux espèces pionnières.  
Rupture de l'horizontalité des fronts de taille avec diversification et alternance des pentes et des textures (talus enherbés, talus plantés, éboulis, falaises, lithosols...).

Protection des vues depuis le Sud en atténuant la transition entre zone naturelle et carrière et en rétablissant une liaison progressive avec la végétation locale.

Talutage des fronts en pente douce. Raccordement souple avec le terrain naturel et amélioration pour les vues depuis le Sud.

Modélage du carreau en terrasses alternant pentes douces et surfaces planes.  
Aménagement d'un point bas collectant les eaux de ruissellement.

Fronts de taille exposés au nord (milieu très peu présent dans le contexte environnant) favorables à la flore.

Talutage des fronts en pente douce. Raccordement souple avec le terrain naturel et amélioration pour les vues depuis le Sud.

Plateformes réservées, au terme de l'exploitation, à l'accueil d'activités économiques et industrielles dont certaines pourraient être liées au pôle parfumerie qui s'est développé sur le plateau de la Sarre (préconisation du SCOT).



SEC - Carrière de calcaire de Gourdon/Bar sur Loup (06)  
Demande de renouvellement et d'extension d'autorisations de carrière  
Etude d'Impact

Plans conceptuels des aménagements  
Sources : JP Durand Paysagiste, GéoPlusEnvironnement

Le modèle mis en oeuvre sera planté d'arbustes et arbrisseaux, à raison d'un plant pour 3 m<sup>2</sup>.  
Les essences préconisées sont:  
- filaire à feuille étroite (Phillyrea angustifolia)  
- nerprun (Rhamnus alaternus)  
- pistachier lentisque (Pistacia lentiscus)  
- genévrier commun (Juniperus communis)

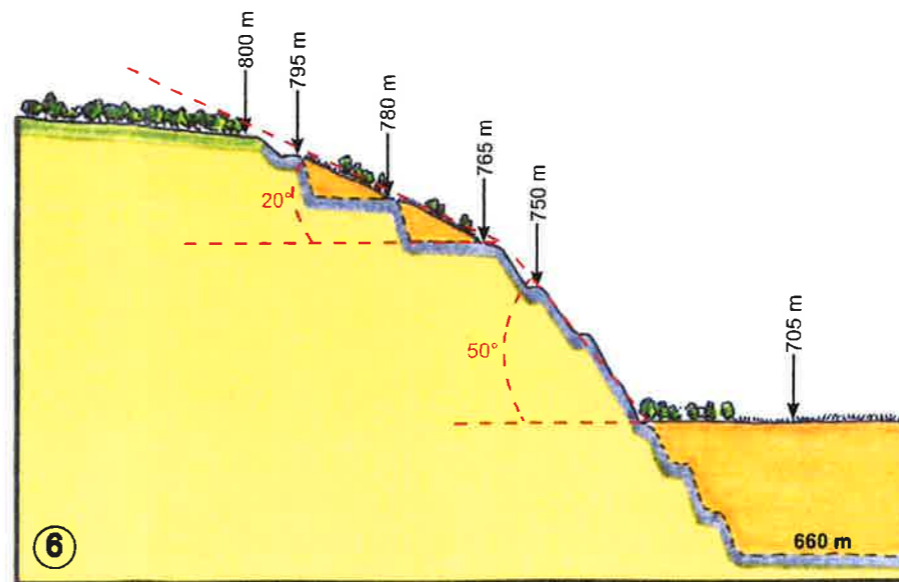
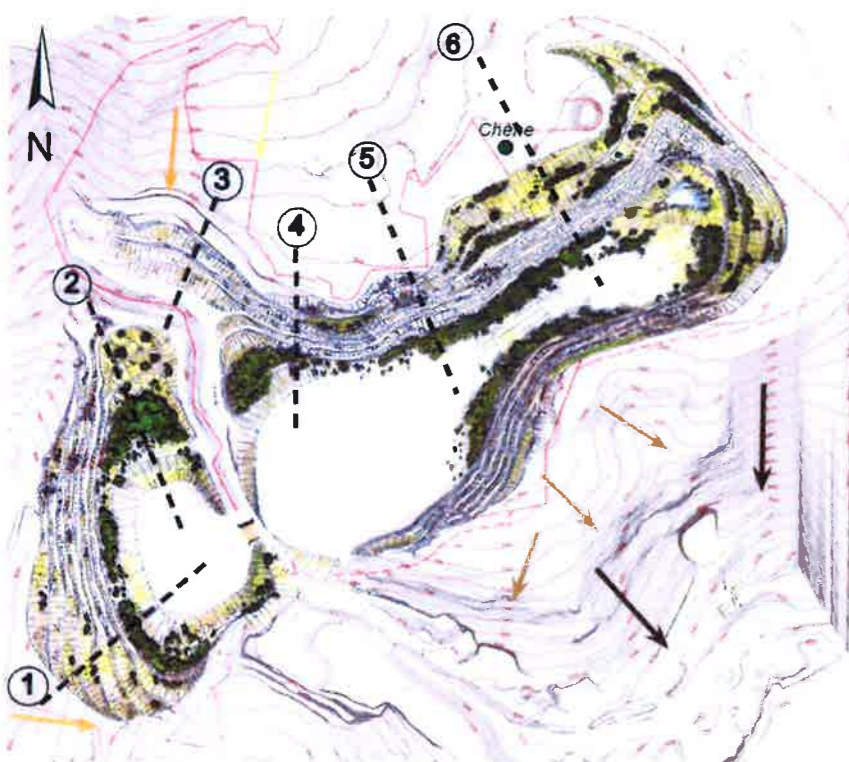
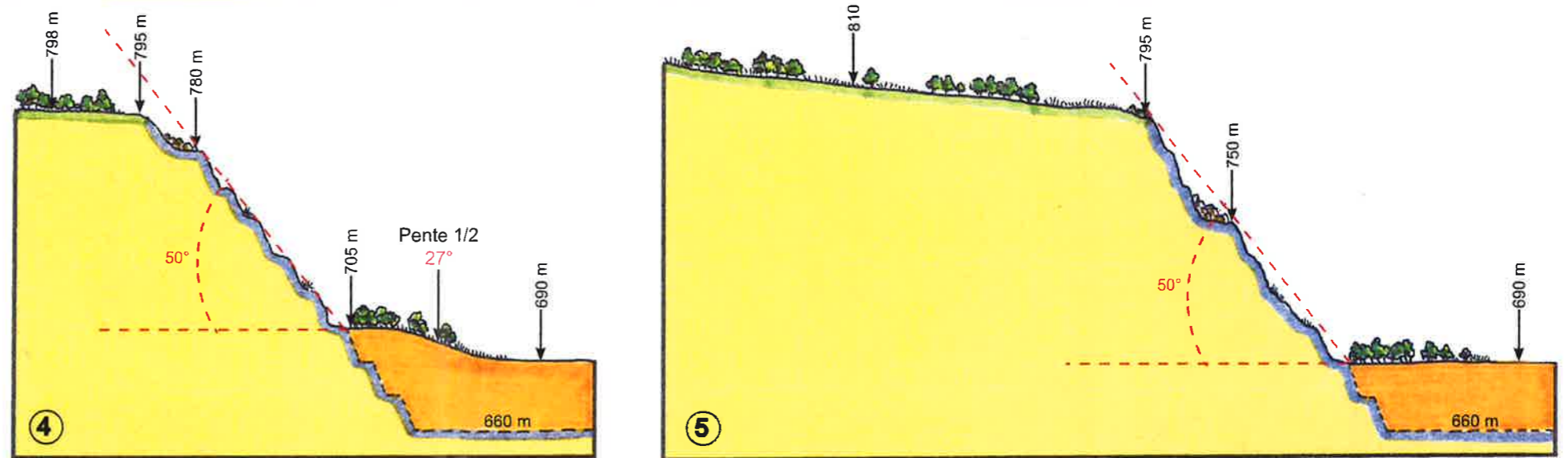
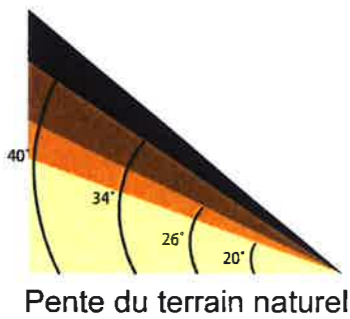
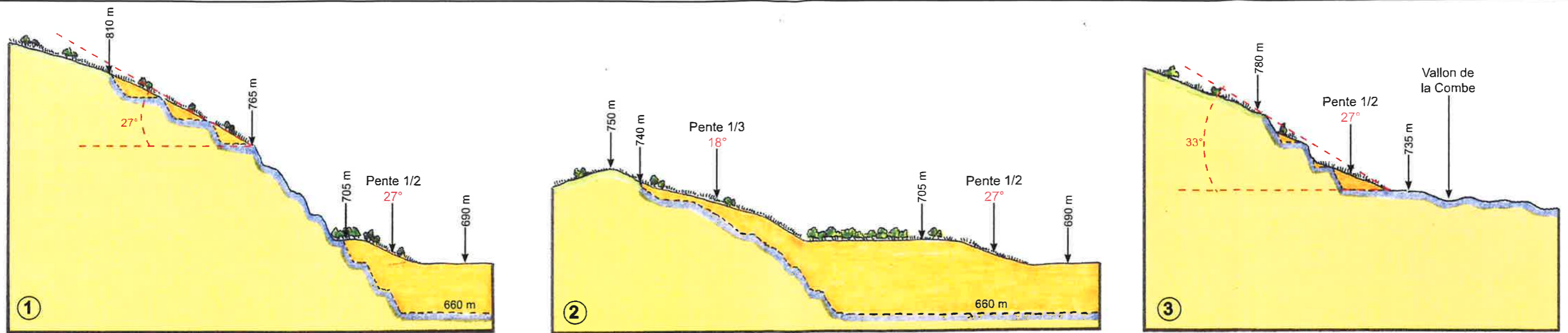
Les secteurs remblayés à l'aide de matériaux inertes seront ensémençés à l'aide d'un hydro seeder, avec un mélange comprenant un paillis cellulosique (mulch) et un agent de fixation (colloïde) permettant une stabilisation superficielle du sol et accélérant la germination.  
Les essences préconisées sont:  
- brachypode rameux (Brachypodium retusum)  
- ciste blanc (Cistus albidus)  
- coronille glauque (Coronilla glauca)  
- cynodon (Cynodon dactylon)  
- luzerne (Medicago polymorpha)

Les secteurs traités en falaise (écrêtage des banquettes) comporteront quelques poches fertiles disposées sur l'ensemble de la paroi minérale afin de favoriser une colonisation végétale spontanée d'essences indigènes.

Les bosquets positionnés sur les remblais seront constitués d'essences arborescentes plantées à une distance de 5,00m les uns des autres.  
Les essences préconisées sont:  
- chêne pubescent (Quercus pubescens)  
- chêne vert (Quercus ilex)

Figure 63





Echelle des coupes : 1/2 500

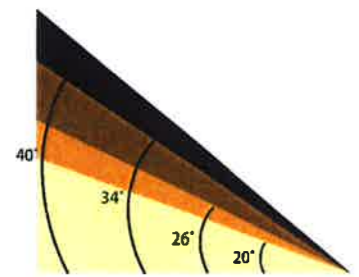
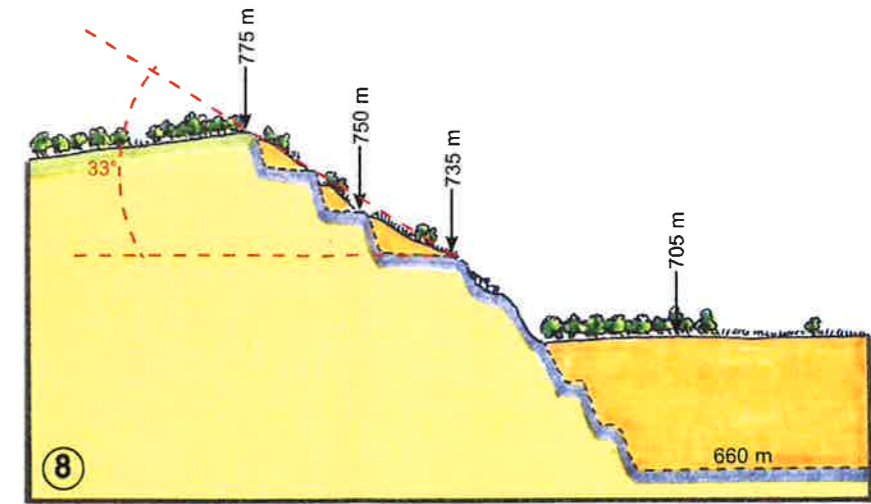
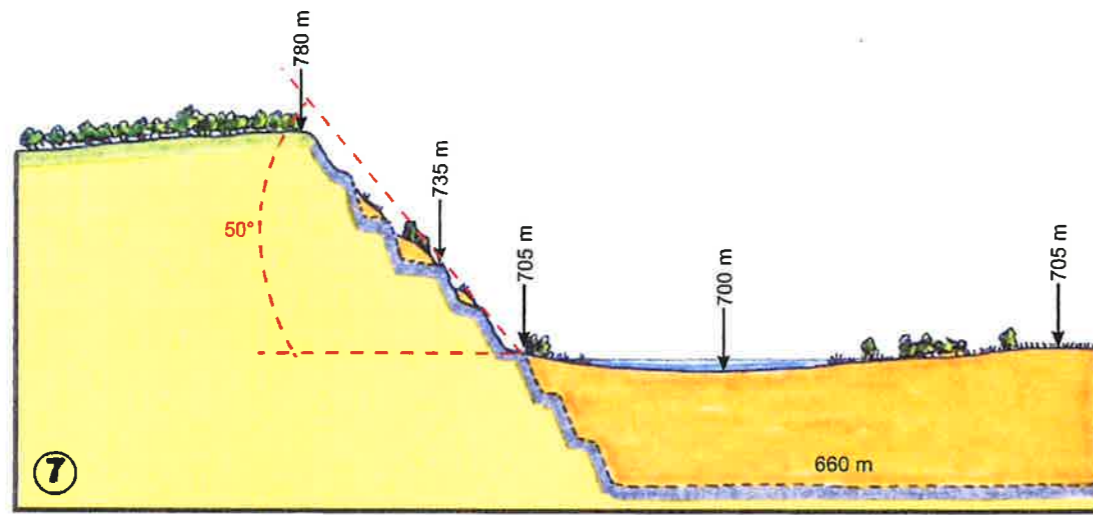


SEC - Carrière de calcaire de Gourdon/Bar sur Loup (06)  
Demande de renouvellement et d'extension d'autorisations de carrière  
Etude d'Impact

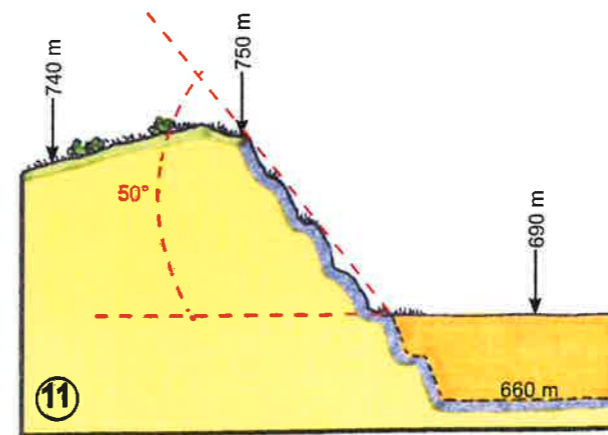
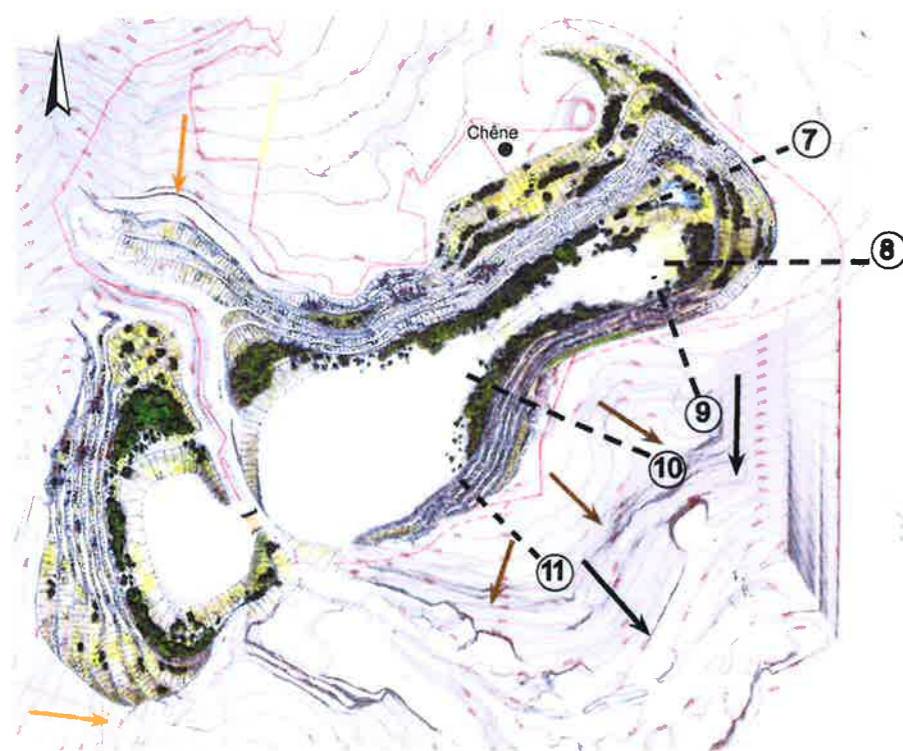
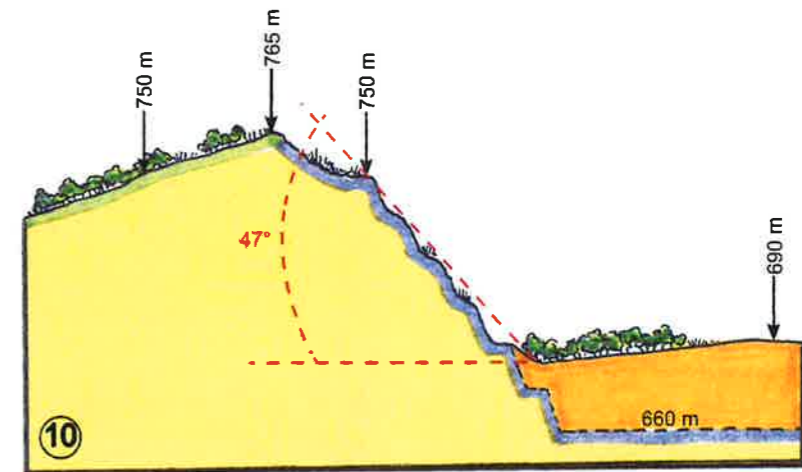
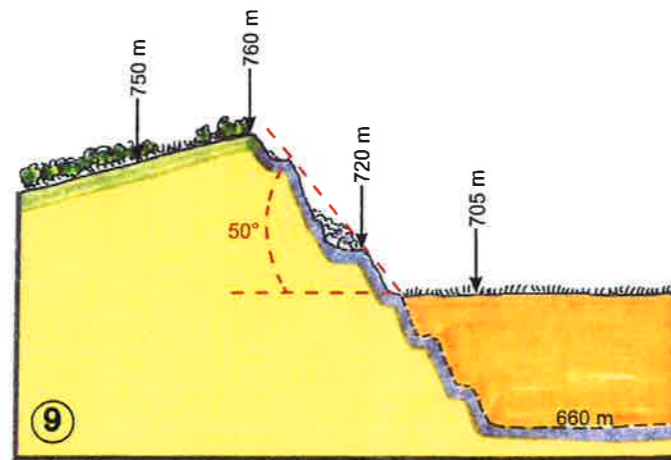
Coupes du projet de remise en état (1)  
Sources : JP Durand Paysagiste, GéoPlus Environnement

Figure 64






Pente du terrain naturel



Echelle des coupes : 1/2 500

	SEC - Carrière de calcaire de Gourdon/Bar sur Loup (06) Demande de renouvellement et d'extension d'autorisations de carrière Etude d'Impact	Figure 65
	<b>Coupes du projet de remise en état (2)</b> Sources : JP Durand Paysagiste, GéoPlus Environnement	